



## Perspektiven gemeinsam sichtbar machen



### 2025 – Ein Jahr voller Projekte und Umsetzungskraft

Ein ereignisreiches Jahr liegt hinter der LAG Colbitz-Letzlinger Heide: Mit drei erfolgreichen Projektaufrufen wurden zahlreiche Vorhaben in der aktuellen Förderperiode auf den Weg gebracht, die unsere Region nachhaltig verändern werden. Es entstehen neue Räume für Begegnung, Bildung, Bewegung und Beteiligung. Dies ist dem Engagement vieler zu verdanken: von Gemeinden über Vereine bis hin zu Privatpersonen.

Im ersten und zweiten Aufruf sind bereits erste Projekte abgeschlossen, weitere befinden sich in der Umsetzung oder stehen kurz davor. Der dritte Aufruf, dessen Antragsfrist am 31.10.2025 endete, brachte 54 Projektblätter hervor. Viele davon befinden sich derzeit im Antragsverfahren, bei einigen wurde die Abgabefrist verlängert, um auf notwendige Genehmigungen oder Unterlagen zu warten. Auch Projektabsagen und Verzögerungen gehören zum Prozess. Wichtig ist: Es bewegt sich viel.

Ob Radweg, Bürgerkirche, Dorfplatz, Jugendaktion oder touristisches Angebot – die geförderten Projekte spiegeln die Lebendigkeit der Region wider. Wer neugierig ist, findet auf unserer Website regelmäßige Updates, neue Bewilligungen und erste Einblicke in die Umsetzung.

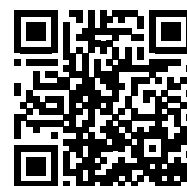
Parallel zur Veröffentlichung dieses Newsletters startet der vierte Projektaufruf. Bis zum 28. Februar 2026 können Projektträger neue Ideen einreichen, die sich an der Lokalen Entwicklungsstrategie orientieren und das Leben vor Ort vielfältig bereichern. Ziel ist es, die noch verfügbaren Mittel der aktuellen Förderperiode in zukunftsweisende Vorhaben zu investieren. Alle Details zu Fristen, Rahmenbedingungen und Auswahlkriterien finden Sie unter:

[www.lag-clh.de/4-projektaufwurf](http://www.lag-clh.de/4-projektaufwurf).

Ein begleitender Workshop für Interessierte ist in Planung. Aktuelle Informationen dazu werden zeitnah auf der Webseite veröffentlicht.

Für das Jahr 2026 ist zudem eine Exkursion durch die Region geplant. Dabei stellen Projektträger ihre Vorhaben vor, teilen Erfahrungen und schaffen Raum für Austausch.

Und nicht zuletzt: Gestalten Sie mit und werden Sie Mitglied in der LAG Colbitz-Letzlinger Heide e. V. Engagieren Sie sich für Ihre Region – mit Stimme, Ideen und Entscheidungskraft!



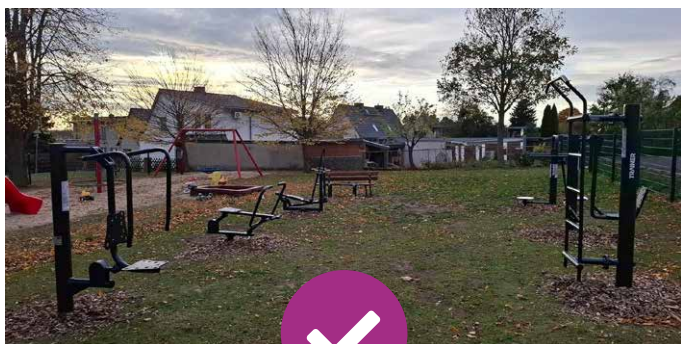


Foto: © Gemeinde Westheide

## Projektabschluss: Abriss Vereinsbaracke und Errichtung Sport- und Fitnessparcour Hillersleben

Zwei Projekte, ein Ziel: mehr Bewegung und Lebensqualität in Hillersleben.

Mit dem Rückbau der maroden Vereinsbaracke wurde der Grundstein für ein neues Kapitel gelegt. Die schadstoffbelastete und baufällige Baracke aus DDR-Zeiten wich einer offenen Fläche, die sicher genutzt werden kann. Sie wurde mit neuem Rasen eingesät und durch eine Hibiskushecke zum vorhandenen Spielplatz hin abgegrenzt.

Direkt im Anschluss wurde auf demselben Areal ein generationengerechter Spiel- und Fitnessparcours errichtet. Die neue Anlage wird bereits aktiv genutzt – von Jugendlichen, Familien und der lokalen Sportgruppe. Die beiden LEADER-geförderten Projekte ergänzen sich und zeigen, wie aus einem Abrissprozess neuer Raum für Begegnung, Bewegung und gemeinschaftliches Leben entstehen kann. Ein starkes Signal für eine zukunftsfähige Ortsentwicklung in Westheide!



## Erstes Gebäude in Zielitz asbestsaniert

Die Rückbauarbeiten in Zielitz schreiten strukturiert voran. So wurde der erste der vier zweigeschossigen Blöcke in der Nähe der Schwimmhalle inzwischen vollständig asbestsaniert. Das heißt, dass sämtliche asbesthaltigen und schadstoffrelevanten Materialien fachgerecht entfernt und der Block vollständig entkernt wurde. Die übrigen Blöcke folgen gemäß Bauzeitenplan. Das Ziel besteht darin, alle Arbeiten inklusive des Abrisses bis zum ersten Quartal 2026 abzuschließen.

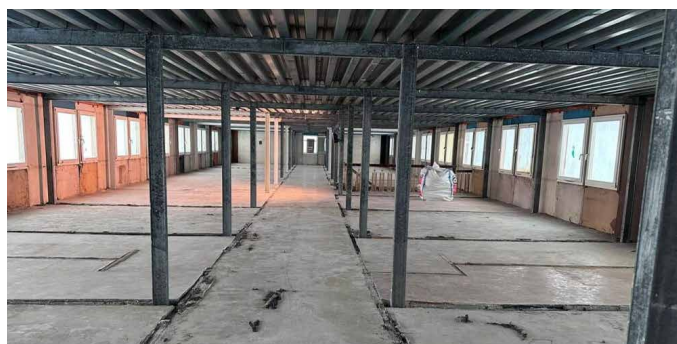


Foto: © Trainingsunterlagen24 GmbH

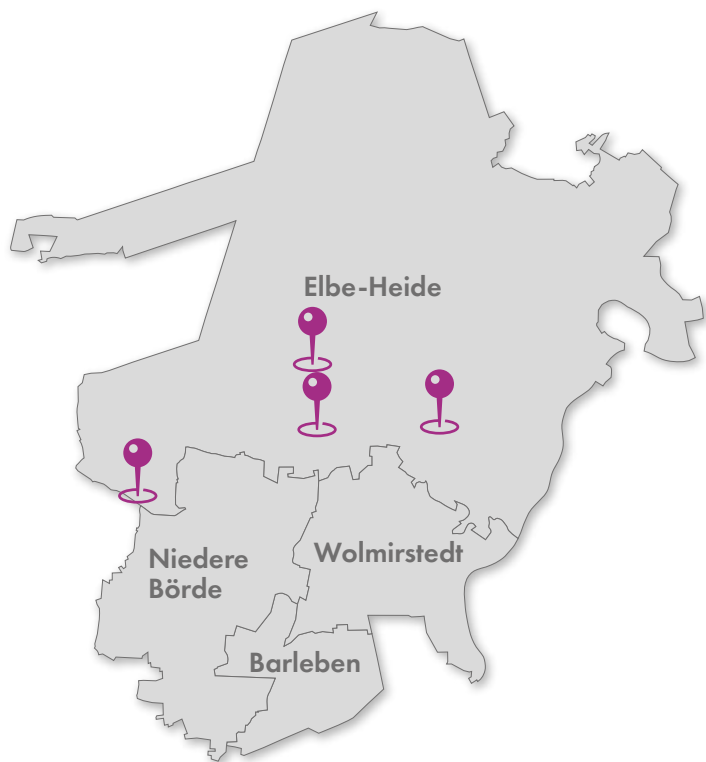
## Kulturkalender für die Region jetzt online

Der neue Kulturkalender des Tourismusverbandes Colbitz-Letzlinger Heide ist ab sofort unter [www.colbitzer-heide.de/kulturkalender](http://www.colbitzer-heide.de/kulturkalender) erreichbar. Hier werden regionale Veranstaltungen übersichtlich gebündelt und laufend ergänzt – von Konzerten über Lesungen bis zu Festen und Ausstellungen. Sie organisieren eine Veranstaltung?

Dann senden Sie Ihre Terminankündigung an  
✉ [tourismuscolbitzerheide@gmail.com](mailto:tourismuscolbitzerheide@gmail.com).





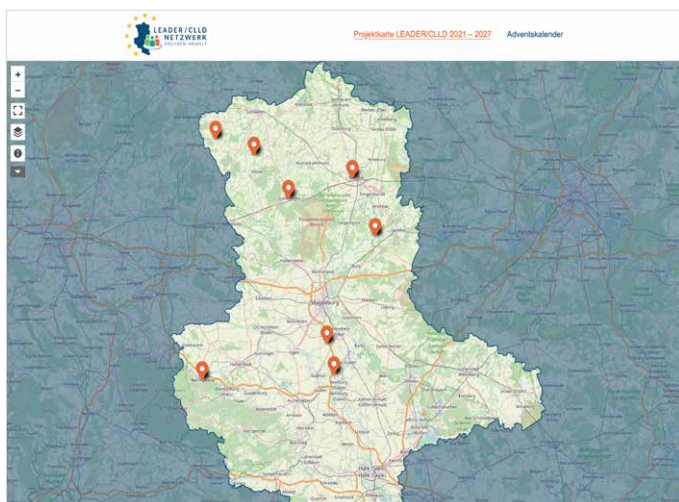


Wer noch mehr entdecken möchte, findet auf der neuen interaktiven Projektkarte eine ständig wachsende Anzahl beispielhafter LEADER/CLLD-Projekte aus ganz Sachsen-Anhalt.

Ein Blick über die eigenen Ortsgrenzen hinaus lohnt sich. Ob kreative Ideen, ungewöhnliche Fördergegenstände oder starke Kooperationen – es wird deutlich, wie unterschiedlich und zugleich wirksam regionale Entwicklung gestaltet werden kann.



<https://leader-sachsen-anhalt.de/>



## LEADER-Landschaft entdecken – Adventskalender & Projektkarte

Ab dem 1. Dezember öffnet sich täglich ein Türchen im digitalen LEADER-Adventskalender Sachsen-Anhalt. Alle 24 Lokalen Aktionsgruppen (LAGs) werden vorgestellt und geben Einblicke in ihre Projekte, die Menschen dahinter und die Besonderheiten ihrer jeweiligen Region.



Foto: © Mühlenverein Lindhorst e. V.

### Projektabschluss der Bockwindmühle Lindhorst



Die Projektarbeiten an der historischen Bockwindmühle in Lindhorst sind abgeschlossen. Die alte, marode Mühlentreppe wurde durch eine neue, sichere Holzkonstruktion ersetzt. Damit ist der Zugang zur Mühle wieder möglich, beispielsweise für Führungen und Veranstaltungen.

Auf dem Gelände entstand außerdem ein neuer Infopoint in Holzrahmenbauweise. Er bietet nicht nur Schutz bei Wind und Wetter, sondern wird künftig auch Exponate zur regionalen Mühlentechnik und Landwirtschaft zeigen. Durch das Projekt wurde ein ortsbildprägendes Denkmal erhalten und ein Ort der Begegnung und Bildung geschaffen.





## PROJEKTAUFRUF!

**Ideen für die  
Region gesucht!**

**Jetzt Förderung sichern.**

Mehr Infos unter [www.lag-clh.de](http://www.lag-clh.de)  
Bewerbungen bis zum 28.02.2026



Lokale Aktionsgruppe  
**COLBITZ-LETZLINGER HEIDE**



## Vierter Projektaufruf gestartet!

Sie haben eine Idee für Ihre Gemeinde, Ihren Verein oder Ihre Region? Bis zum 28. Februar 2026 können neue Projektblätter eingereicht werden. Mehr Informationen unter [www.lag-clh.de/4-projektaufruf](http://www.lag-clh.de/4-projektaufruf)

## IMPRESSUM

### Herausgeber:

Lokale Aktionsgruppe Colbitz Letzlinger Heide

**Redaktionelle Bearbeitung:** Benjamin Otto,  
Thomas Schmette, skalant – Antonia Hillmann

### Gestaltung:

Anett Klose Designberatung und -entwicklung

### Druck:

Onlineausgabe und Flyeralarm

[www.lag-clh.de](http://www.lag-clh.de)

## Hinweis zur aktuellen Lokalen Entwicklungsstrategie

Die Lokale Entwicklungsstrategie (LES) der LAG Colbitz-Letzlinger Heide wurde überarbeitet. Ziel ist es, die Vielfalt der geförderten Projektträger zu erhöhen und die Chancengleichheit im Auswahlverfahren zu stärken. Unter anderem wurde die Punktevergabe angepasst, um neue Antragsteller gezielter berücksichtigen zu können. Wir empfehlen allen Einreichenden, sich mit der aktuellen LES, insbesondere mit den Auswahlkriterien, vertraut zu machen.

Die Aktuelle Version und weitere hilfreiche Informationen zu Antragstellung und Auswahlverfahren finden Sie auf [www.lag-clh.de](http://www.lag-clh.de)



**Theophila  
freut sich über  
Ihr Feedback!**

## AN DIE PROJEKTRÄGER

Bitte informieren Sie uns über den aktuellen Stand Ihres Projekts, beispielsweise über Fortschritte, Entwicklungen oder neue Fotos. Senden Sie Ihre Updates bitte per E-Mail an Antonia Hillmann ([hillmann@lag-clh.de](mailto:hillmann@lag-clh.de)). So können wir Ihre Informationen zeitnah auf unserer Website veröffentlichen und gleichzeitig die Förderbedingungen erfüllen.

### Kontakt zum Ansprechpartner

Regionalmanager Thomas Schmette  
E-Mail: [kontakt@lag-clh.de](mailto:kontakt@lag-clh.de)  
Telefon: +49 171 4866432

